

この説明文書はお薬とともに保管し、ご使用の際には必ずお読みください。

滋養強壯剤

第2類医薬品

レオピンファイブ[®]ネオ

製品の特徴

レオピンファイブネオは、ニンニクを長期間かけ抽出・熟成し、濃縮して得られた濃縮熟成ニンニク抽出液に、ニンジンエキス、ゴオウチンキ、シベットチンキ、ビタミンB₆及びニコチン酸アミドを配合した滋養強壯剤です。

本剤は、ニンニク特有の刺激や臭いが軽減されておりますので、のみやすく、また服用後の口臭や体臭はほとんど気になりません。



使用上の注意



相談すること

1. 次の人は服用前に医師、薬剤師又は登録販売者に相談してください。

(1) 医師の治療を受けている人

2. 服用後、次の症状があらわれた場合は副作用の可能性があるので、直ちに服用を中止し、この説明文書を持って医師、薬剤師又は登録販売者に相談してください。

関係部位	症状
皮膚	発疹・発赤、かゆみ
消化器	胃部不快感

3. 服用後、次の症状があらわれることがありますので、このような症状の持続又は増強が見られた場合には、服用を中止し、この説明文書を持って医師、薬剤師又は登録販売者に相談してください。

下痢

4. しばらく服用しても症状がよくなる場合は服用を中止し、この説明文書を持って医師、薬剤師又は登録販売者に相談してください。

成分とはたらき

成分	分量 (2mL中)	はたらき
濃縮熟成 ニンニク抽出液	1.6mL	ニンニクの鱗茎を長期間かけ抽出・熟成し、濃縮して得られた抽出液で、ニンニク特有の刺激や臭いはほとんどなく、虚弱体質や肉体疲労時などにすぐれた滋養強壯効果を発揮します。
ニンジンエキス	200mg	薬用人参ともよばれるウコギ科オタネニンジンの根のエキスで、虚弱体質や病後の体力低下時などにすぐれた滋養強壯効果をあらわします。
ゴオウチンキ	0.025mL	牛の胆のうもしくは胆管中にまれに見つかる結石から製したチンキで、滋養強壯剤として医薬品に広く使用されています。
シベットチンキ	0.016mL	ジャコウネコの香腺分泌物から製したチンキで、強壯生薬として使用されています。
ビタミンB ₆	20mg	体の組織や機能の維持に必要な栄養素であるタンパク質やアミノ酸の代謝に必須なビタミンで、肉体疲労時や胃腸障害、栄養障害時などの場合の不足を補います。
ニコチン酸アミド	12mg	広く3大栄養素の代謝や健康維持に必要なビタミンで、肉体疲労時や胃腸障害、栄養障害時などの場合の不足を補います。

添加物として、果糖、香料、カラメルを含有します。

添付のカプセル本体に、ゼラチンを含有します。

効能・効果

- 滋養強壯
- 虚弱体質
- 肉体疲労・病後の体力低下・胃腸障害・栄養障害・発熱性消耗性疾患・妊娠授乳期などの場合の栄養補給

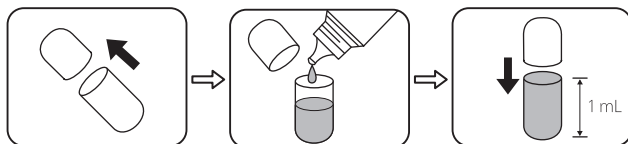
用法・用量

1 回下記量を添付のカプセルに入れて水又はぬるま湯と一緒に服用してください。

年齢	1 回量	1 日服用回数
大人 (15才以上)	1 mL	2 回
15才未満	服用しないでください	

<用法・用量に関する注意>

(1) カプセル 1 個に 1mL の薬液が入ります。



①カプセルをはずす ②カプセルに薬液を入れる ③カプセルをはめて服用する

(2) カプセルに薬液を入れますと軟化し、しばらくすると溶けますので服用のつど入れてください。

保管及び取扱い上の注意

- (1) 本剤および添付のカプセルは直射日光の当たらない湿気の少ない涼しい所に密栓して保管してください。
- (2) 小児の手の届かない所に保管してください。
- (3) 他の容器に入れ替えないでください。
(誤用の原因になったり品質が変わります。)
- (4) カプセルをぬれた手で扱わないでください。
- (5) ぬれたカプセルはボトルに戻さないでください。
- (6) 開封後は品質保持の点からなるべく早めに服用してください。
- (7) 薬液が容器の口部に付いた場合は、ティッシュペーパーなどで拭きとった後、フタをしっかりと締めてください。
- (8) 使用期限を過ぎた製品は服用しないでください。
- (9) 本剤は、生薬成分を含むため、まれに沈殿を生じる場合がありますが、効果に変わりはありません。よくふって服用してください。
- (10) 薬液容器は袋に入っています。袋が破れているものは服用しないでください。

お問い合わせ先

本剤についてのお問い合わせは、お買い求めの販売店又は下記までご連絡をいただきますようお願い申し上げます。

湧永製薬株式会社 お客様相談室

☎ 0570-666-170

受付時間 9時～12時、13時～17時(土、日、祝日を除く)

製造販売元

湧永製薬株式会社

広島県安芸高田市甲田町下甲1624

http://www.wakunaga.co.jp/

BES1